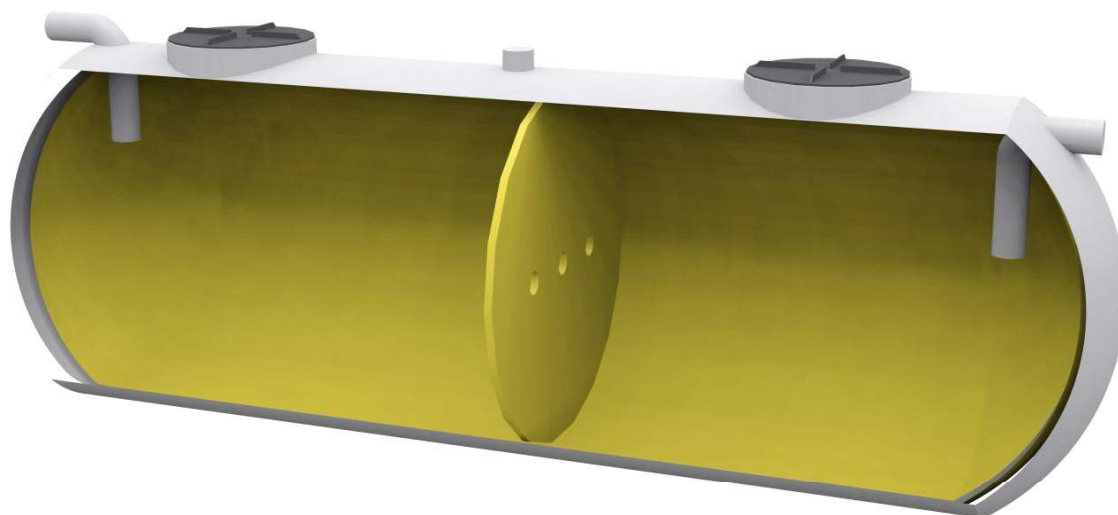


FOSA SÉPTICA

La fosa séptica es un sistema sencillo apto para pequeñas colectividades, con una calidad de vertido requerida no muy elevada.



Funcionamiento

Las fosas sépticas realizan un tratamiento anaerobio de aguas residuales urbanas. Está formada por dos cámaras conectadas: en el primer compartimento se produce una decantación de las materias en suspensión más pesadas y una digestión de estas. En el segundo las materias en suspensión más ligeras encuentran mejores condiciones para sedimentar y ser igualmente descompuestas. El aporte de aire se realiza de forma natural.

Es importante separar las aguas pluviales de las fecales, colocar una arqueta sifónica antes de la fosa y la instalación de un tubo para la ventilación de gases a la salida.

Referencia	Nº Habitantes	Volumen (l.)	Diámetro (mm)	Longitud (mm)	Tubería ent./sal.	Boca acceso
FS-4	4	1.000	1.120 x 1.400 x 900*		Ø 110	2x Ø 450
FS-7	7	1.500	1.000	2.200	Ø 110	2x Ø 450
FS-10	10	2.200	1.200	2.200	Ø 110	2x Ø 450
FS-15	15	3.500	1.200	3.300	Ø 110	2x Ø 450
FS-20	20	4.000	1.600	2.400	Ø 125	2x Ø 450
FS-25	25	5.000	1.600	2.900	Ø 125	2x Ø 450
FS-30	30	6.000	1.600	3.400	Ø 125	2x Ø 450
FS-40	40	8.000	1.600	4.400	Ø 125	2x Ø 450
FS-50	50	10.000	2.000	3.600	Ø 160	2x Ø 450

Nota: *Modelo rectangular (Ancho x Largo x Alto).