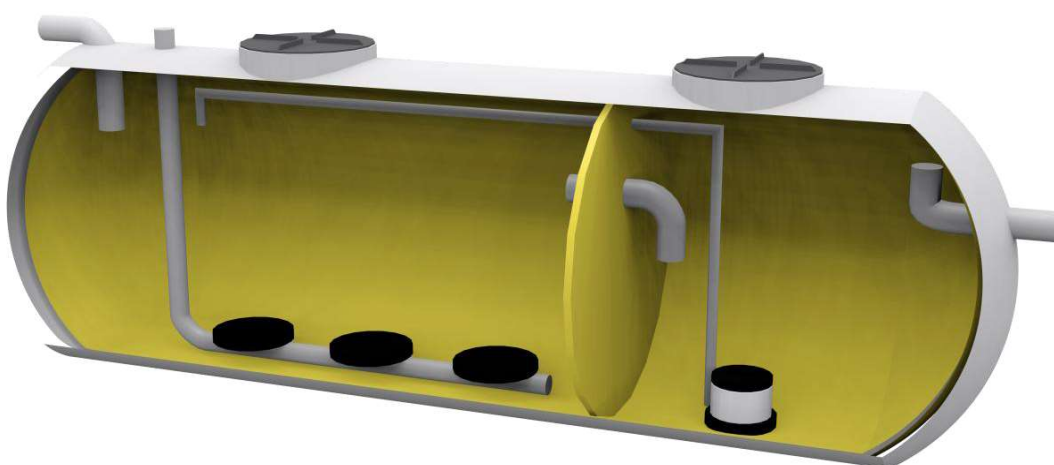


DEPURADORA DE OXIDACIÓN TOTAL

La depuradora biológica de oxidación total es el equipo idóneo para la depuración de aguas residuales asimilables a domésticas de pequeñas y medianas comunidades. La diferencia con otros sistemas de depuración es que en ésta, su funcionamiento está basado en el sistema de fangos activos mediante aireación prolongada y con un sistema de recirculación de lodos.



Accesorios incluidos

- Bomba soplante.
- Difusores burbuja fina.
- Sistema de recirculación.
- Cuadro eléctrico de protección y maniobra.

Funcionamiento

Desbaste: necesario para separar los gruesos que arrastra el agua residual. (No incluida reja de desbaste manual en el equipo).

Oxidación biológica: mediante el suministro constante de oxígeno aportado por la bomba soplante los microorganismos presentes en el agua residual se someten al proceso de aireación prolongada, produciéndose así la descomposición biológica de la materia orgánica mediante la oxidación.

Decantador secundario y recirculación: los lodos resultantes pasan del reactor biológico a un segundo compartimento mediante un conducto tranquilizador-desgasificador. Se trata de una zona tranquila en donde los fangos caen al fondo por la fuerza de la gravedad y son recirculados de nuevo al reactor biológico. El agua clarificada asciende hasta la parte superior del decantador y es canalizada hacia el punto de vertido.

Referencia	Nº Habitantes	Caudal tratado m3/día	Volumen (l.)	Diámetro (mm)	Longitud (mm)	Tubería ent./sal.	Boca acceso	Sistema Recirculación
OXT-5	5	1	2.200	1.200	2.200	Ø 110	2x Ø 450	Air Lift
OXT-10	10	2	5.000	1.600	2.900	Ø 125	2x Ø 620	Air Lift
OXT-15	15	3	6.000	1.600	3.400	Ø 125	2x Ø 620	Air Lift
OXT-20	20	4	9.000	2.000	3.300	Ø 125	2x Ø 620	Bombeo
OXT-30	30	6	10.000	2.000	3.600	Ø 125	2x Ø 620	Bombeo
OXT-40	40	8	12.000	2.000	4.300	Ø 160	2x Ø 620	Bombeo
OXT-50	50	10	15.000	2.000	5.200	Ø 160	2x Ø 620	Bombeo