

SEPARADORES

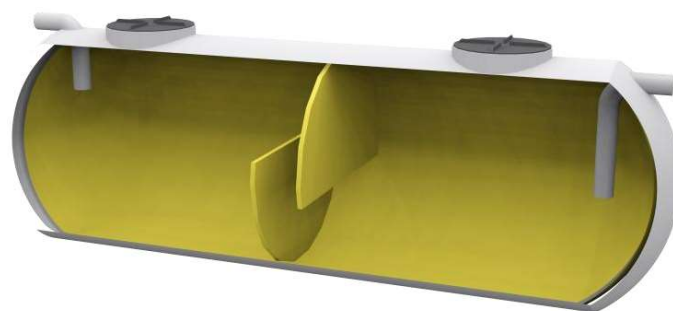
SEPARADOR DE GRASAS

El separador de grasas es un equipo de pre tratamiento y se coloca antes del proceso de depuración, en el que sólo se deben de canalizar los vertidos que contengan aceites, grasas y espumas, por lo general los que proceden de la cocina.

La separación de las grasas proporciona un aumento muy significativo del rendimiento del tratamiento secundario, ya que su combinación con la materia orgánica impide su degradación al disminuir el coeficiente de transferencia. Además las grasas aumentan la cantidad de DBOs a la salida de la depuradora.



Modelo SG (Básico)



Modelo SGD (Con desarenador)

Funcionamiento

El separador de grasas funciona a partir de la diferencia de pesos específicos entre el agua y las grasas. El agua entra por la parte intermedia del depósito teniendo lugar una pérdida de velocidad del efluente que permite una separación de sólidos y una separación posterior de grasas y posibles detergentes. el codo de salida recoge el efluente de la parte intermedia, evitando así la posible salida de las grasas.

Modelo rectangular

Referencia básico	Referencia con desarenador	Nº comidas día	Caudal (l/seg)	Volumen (l.)	Ancho (mm)	Largo (mm)	Alto (mm)	Tubería ent./sal.	Boca acceso
SG-03	SGD-03	Bajo fregadero	0,3	50	420	520	400	Ø 50	Ø 318
SG-05	SGD-05	Bajo fregadero	0,5	100	340	640	620	Ø 110	Ø 160
SG-08	SGD-08	Unifamiliar	0,8	200	750	820	500	Ø 110	Ø 450
SG-1	SGD-1	Unifamiliar	1	300	750	1200	500	Ø 110	Ø 450
SG-2	SGD-2	Inferior a 70	2	500	850	1.320	590	Ø 110	Ø 450
SG-4	SGD-4	De 70 a 250	4	1.000	1.120	1.400	900	Ø 110	Ø 450

Modelo cilíndrico

Referencia básico	Referencia con desarenador	Nº comidas día	Caudal (l/seg)	Volumen (l.)	Diámetro (mm)	Longitud (mm)	Tubería ent./sal.	Boca acceso
SG-8	SGD-8	De 250 a 500	8	1.600	1.000	2.200	Ø 125	Ø 450
SG-10	SGD-10	De 500 a 1.000	10	2.000	1.200	2.200	Ø 160	Ø 450
SG-12	SGD-12	De 1.000 a 1.200	12	3.000	1.200	3.100	Ø 200	Ø 450
SG-15	SGD-15	De 1.200 a 1.500	15	4.000	1.600	2.400	Ø 200	Ø 450
SG-18	SGD-18	De 1.500 a 1.800	18	5.000	1.600	2.900	Ø 200	Ø 450